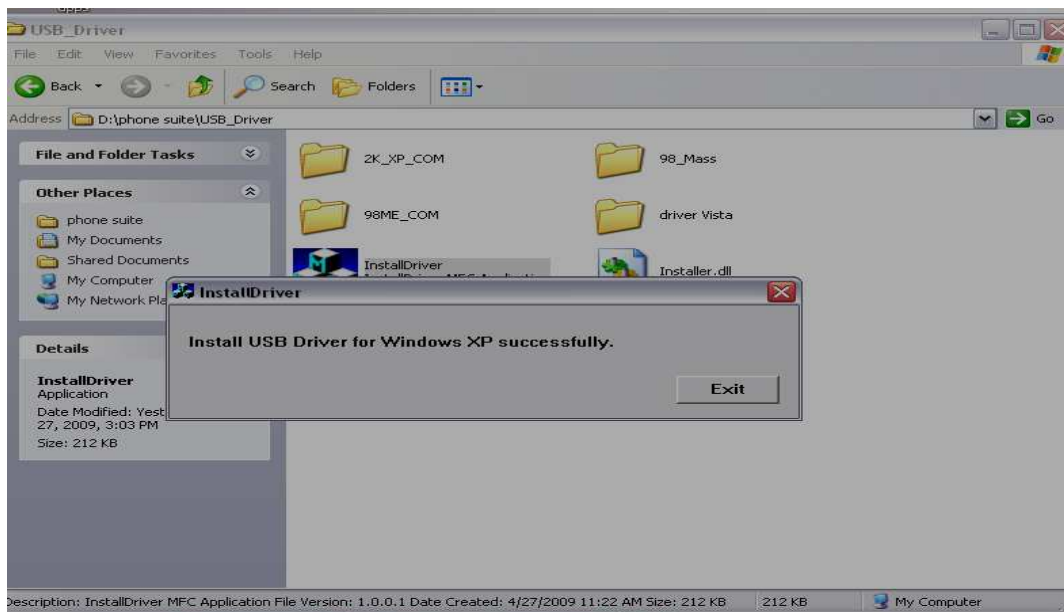


USER MANUAL FOR MODEM

Untuk menggunakan aplikasi Modem tahap pertama yang harus dilakukan adalah Instal terlebih dahulu usb driver

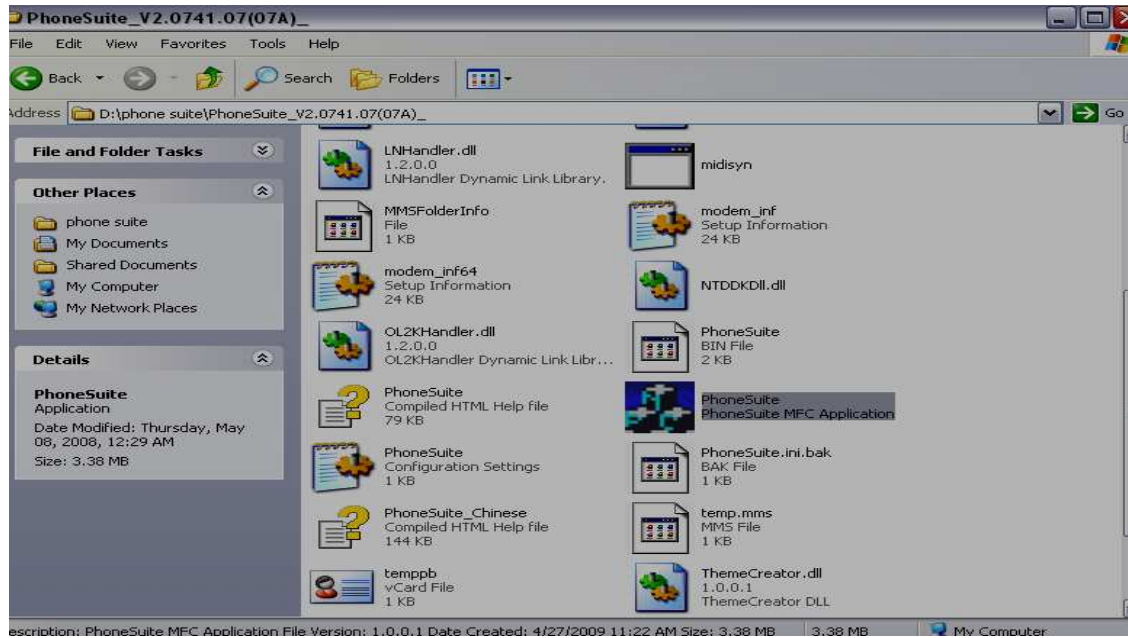


Klik dua kali "Instal Driver"



Setelah muncul "Instal USB Driver windows xp succееfully" klik "Exit"

Kemudian buka aplikasi "Phone Suite"



Kemudian klik "settigs"



Pilihan pada bagian atas pada posisi **“General”** kemudian colokan kabel data ke dari computer ke handphone setelah connect pilih **“Com Port”**



Sesuaikan **COM port** dengan port yg digunakan anda bisa melihatnya di **“Device manager”** dengan meng klik kanan mouse lalu pilih **Manage**



Lalu klik **“Device Manager”** lalu klik **Port(COM&LPT)**

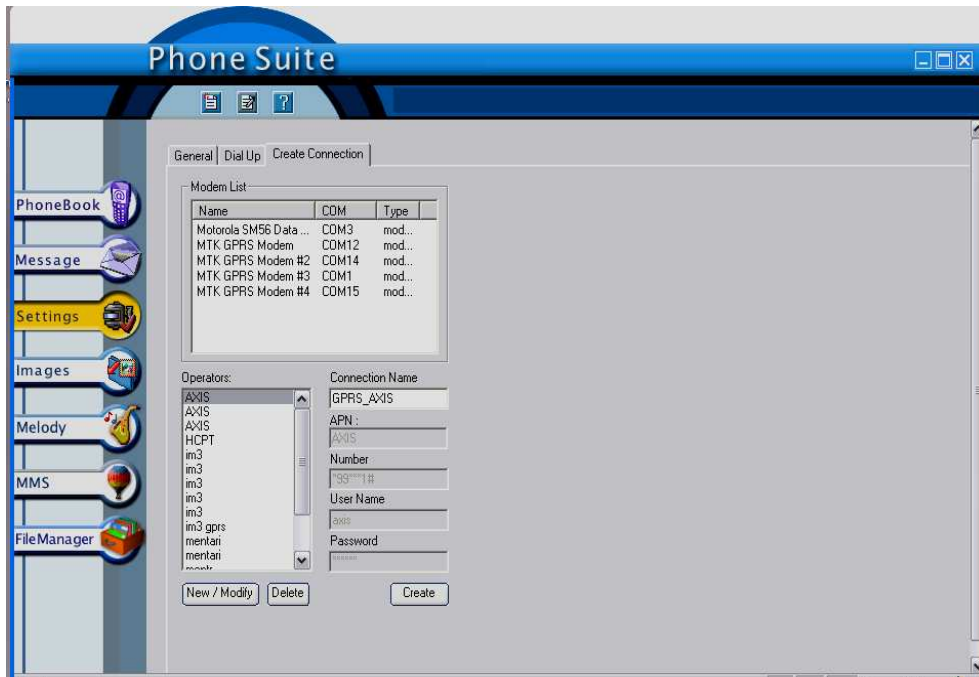




Sesuaikan Com port pada phone suite sesuai dengan yg terdetect di port misalkan yg terdetect (COM14) seperti pada gambar maka yang digunakan COM14.



Lalu klik pilihan atas pada posisi “Create Conennection”



Sesuaikan jaringan sesuai dengan kartu yang anda gunakan contoh apabila anda menggunakan IM3 maka anda pilih “IM3 gprs”



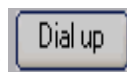
Kemudian klik “Create”

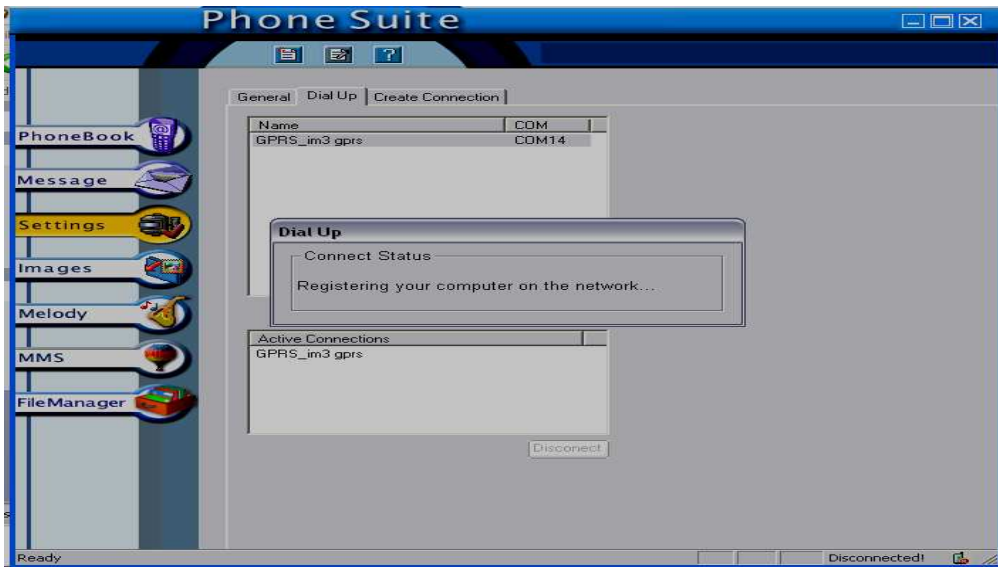
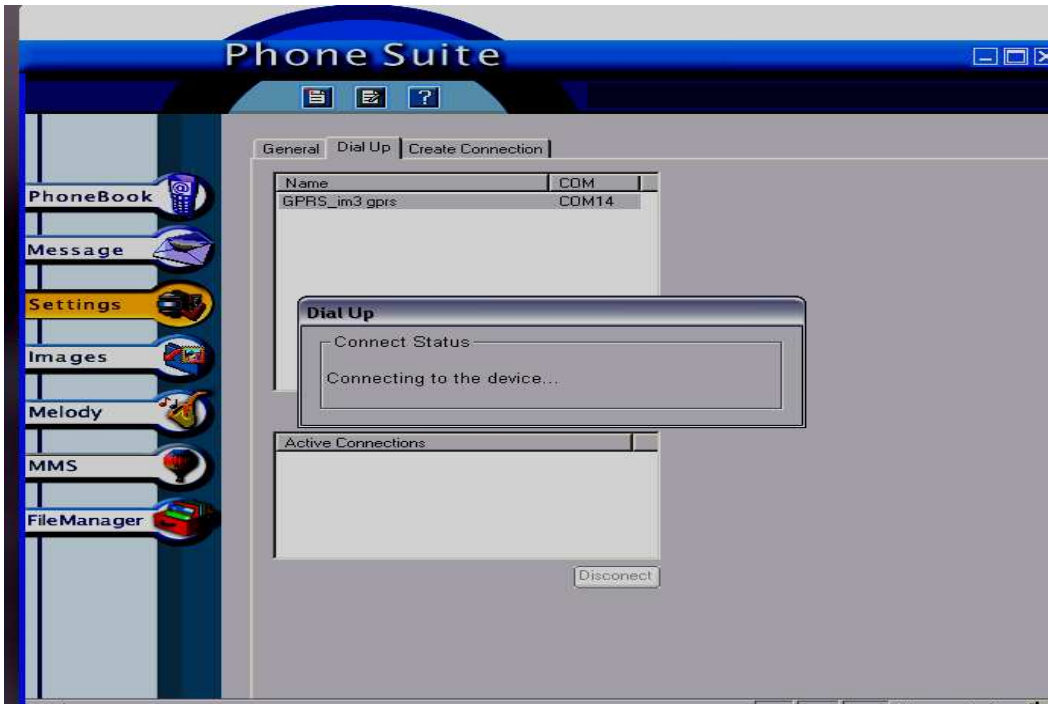


Apabila telah muncul peringatan “Create connection successfully!” Lalu Klik OK Setelah itu klik pilihan diatas pada posisi “Dial Up”

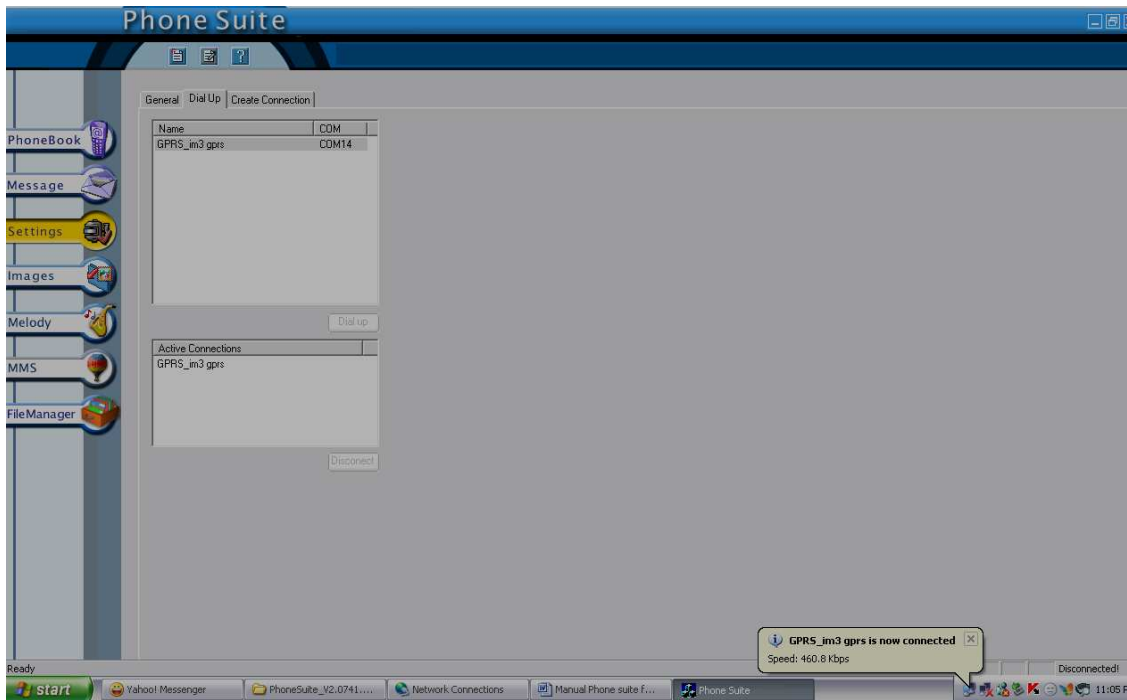


Kemudian klik “Dial Up”





Dan apabila koneksi modem berhasil terhubung akan muncul tanda koneksi disudut kanan bawah seperti contoh pada gambar dibawah
“GPRS_im3gprs is now connected” menandakan modem sudah berhasil dihubungkan.



Setelah itu anda baru bisa membuka internet atau melakukan browsing

